

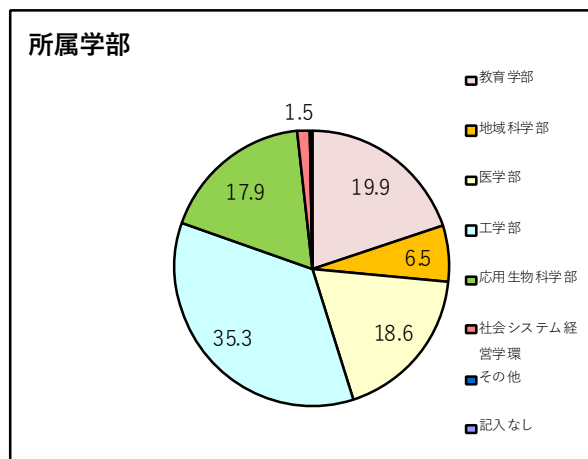
学生による授業評価・アンケート《集計結果・2023前学期》

＜社会人リテラシー＞

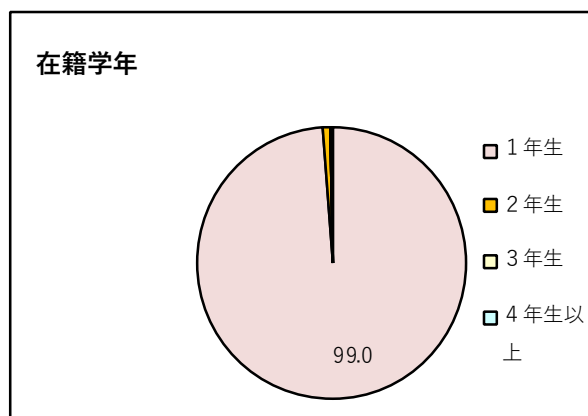
回答人数 597 人
 回答率 54.9 %

調査予定人数 1,088 人
 対象授業科目数 2 科目

所属学部	所属	比率%	人数
	教育学部	19.9	119
	地域科学部	6.5	39
	医学部	18.6	111
	工学部	35.3	211
	応用生物科学部	17.9	107
	社会システム経営学環	1.5	9
	その他	0.0	0
	記入なし	0.2	1
	合計	100.0	597



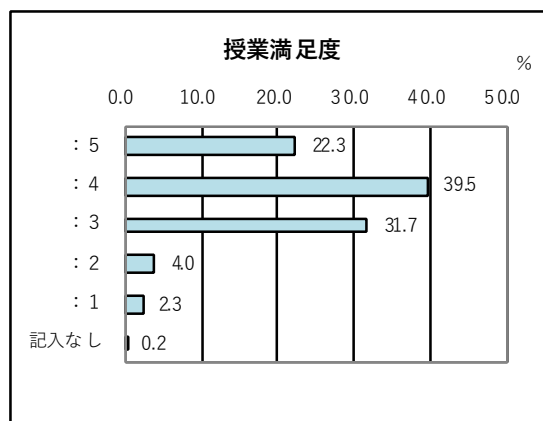
在籍学年	学年	比率%	人数
	1年生	99.0	591
	2年生	0.8	5
	3年生	0.0	0
	4年生以上	0.0	0
	その他	0.0	0
	記入なし	0.2	1
	合計	100.0	597



【1】 総合的に見て、この授業は良かったですか。（授業満足度）

平均値 3.76

回答番号	比率%	人数
: 5	22.3	133
: 4	39.5	236
: 3	31.7	189
: 2	4.0	24
: 1	2.3	14
記入なし	0.2	1
合計	100	597



アンケート項目の回答番号 5: 強くそう思う 4: ややそう思う 3: 普通
 2: あまりそう思わない 1: 全くそう思わない