

令和4年度前学期

(2022年度)

授業時間割表

‘22

岐阜大学学務情報システム『Web履修申請』

(令和4年度前学期「Web履修申請」日程に従い登録してください。)

岐阜大学全学共通教育科目

教養科目の中には学部等開講の教養科目がありますので、学部等開講の教養科目については各学部等の時間割を参照して下さい。履修申請は各学部等のWeb履修登録で行ってください。

卒業要件にかかわる履修上の注意点

(※平成 27 年度以前入学生には、この注意点は関係ありません。)

★人文科学・社会科学・自然科学の科目については、【異分野からの学び】を重視します。そのため、**同一分野で複数の授業科目の単位を修得した場合、当該科目区分の最低修得単位数には 1 科目分のみ算入されます。**同一分野の 2 科目以降の修得単位については、自由選択科目の単位として、算入することができます。(ただし、学部等によって自由選択科目に算入できる単位数は異なります。)

【例】人文科学科目 卒業に必要な最低修得単位数が 6 単位の場合

分野名	科目名	(卒業可能な例) パターンA	(卒業不可能な例) パターンB
哲学	○○○	修得 (2 単位)	修得 (2 単位)
	△△△	修得 (2 単位)	修得 (2 単位)
	×××		修得 (2 単位)
歴史学	◎◎◎	修得 (2 単位)	
	▽▽▽		
	☆☆☆		
文学	●●●	修得 (2 単位)	
	▲▲▲		
	■ ■ ■		
人文科学科目区分に算入される修得単位数		6 単位	2 単位

上の (卒業不可能な例) パターン B のように、同一分野で複数履修した場合、人文科学科目区分の単位に算入されるのは 1 科目分の 2 単位のみとなり、4 単位不足することになりますので、注意してください！！

人文科学・社会科学・自然科学科目区分の卒業に必要な最低修得単位数については、上の (卒業可能な例) パターン A のように、必ず複数の分野から必要な最低修得単位以上を修得するようにしてください。

なお、各学部等の最低修得単位数は、全学共通教育科目履修案内や学部便覧等で確認してください。

令和4年度前学期 全学共通教育開講科目「Web履修申請」日程

重要

◎履修登録について

授業開始：4月11日（月）

- 履修申請期間** *必修の英語科目及び言語と文化科目の履修申請については、下記概要を確認してください。
4月7日（木）9時00分～4月10日（日）8時00分まで
- 履修申請結果の発表期間** *履修申請結果をWeb上で発表します。
4月10日（日）15時00分～4月11日（月）17時00分の間にWeb上で発表します。
抽選結果照会画面にて、当落を確認してください（落選した場合、最終的に履修登録画面・確認画面から消えます）。
なお、期間終了間際の発表となる可能性もあります。
- 履修再申請期間**
4月11日（月）17時00分～4月13日（水）12時00分まで
すでに抽選・締め切りとなった科目を、再申請することはできません。
- 履修再申請結果の発表期間** *再申請期間に申請した科目の再申請結果をWeb上で発表します。
4月13日（水）13時00分～4月15日（金）13時00分の間にWeb上で発表します。
抽選結果照会画面にて、当落を確認してください（落選した場合、最終的に履修登録画面・確認画面から消えます）。
なお、期間終了間際の発表となる可能性もあります。
- 落選者限定申請期間** *再申請した科目の抽選に漏れた場合に限り、この期間内に受入可能科目に申請ができます。
4月15日（金）17時00分～4月17日（日）9時00分まで
方法等、詳細は決定次第<Web 全学共通キャビネット>及び<全学共通教育掲示板>によりお知らせします。
- 履修登録確認期間** *各自「履修確認画面」で履修確定状況を確認し、印刷・保管してください。
4月15日（金）17時00分～4月17日（日）9時00分まで
やむを得ない理由による取消や不明な点がある場合、この期間内に申し出を受け付けます。取消した科目の代わりに、新たな科目を追加登録することはできません。方法等、詳細は決定次第<Web 全学共通キャビネット>及び<全学共通教育掲示板>によりお知らせします。
なお、初年次セミナー、日本語表現I（初級）、データ科学基礎（医・学環）について「クラス間違いの修正」または、「Web申請忘れによる追加登録」が必要な場合も、この期間に申請してください。（詳細は掲示等で確認してください）。
※土日を含むため、不明点の質問のみ4月18日（月）17時00分まで受け付けます。

●必修の英語科目及び言語と文化科目の履修申請に関する概要<例外あり・詳細は別途掲示>

必修の英語科目と言語と文化科目は、所属・学年によって履修クラスが指定されており、webで履修申請をする必要はありません。ただし、休学等で本来の年度や学期に履修できなかった場合、または不合格判定（履修放棄を含む）となった場合は、再度履修（再履修）してください。

この申請方法等、詳細は決定次第<Web 全学共通キャビネット>及び<全学共通教育掲示板>によりお知らせします。

科目	申請目的	申請方法
英語	履修	クラス分けに従い、自動的に履修登録。
	再履修	詳細は掲示等により確認してください。
言語と文化	履修	クラス分けに従い、自動的に履修登録。
	再履修	詳細は掲示等により確認してください。

●履修取消期間について（Web上で取消はできません）

6月6日（月）～6月8日（水）受付時間：8時30分～17時00分

4月下旬に申請方法を掲示等によりお知らせします。

抽選で落選者が出た科目の取消はできません。取り消した科目の代わりに、新たな科目を追加登録することはできません。

◎全学共通教育開講科目 「Web履修登録」 申請注意事項

①履修申請について

<https://alss-portal.gifu-u.ac.jp> にアクセスし、「学務情報システム」にログインして履修申請を行ってください。履修登録方法については、学務情報システムトップページ「HOME」メニューの「マニュアル」内の学生マニュアル「学務情報システム操作マニュアル（学生用）」を確認してください。なお、学部等毎に履修申請（登録）できる単位数の上限が定められていますので、「履修案内」の該当ページをよく確認し、その上限を超えないように申請（登録）してください。また、学部等によって専門科目と合せた上限が設けられている場合もありますので、「履修案内」で該当する所属学部等の内容を参考に各学部等で確認してください。
同一時間に2科目以上の履修申請（登録）は、絶対に行わないでください。

②履修申請期間について

履修申請は、学内・学外のパソコンから、履修申請期間中なら24時間履修申請を行うことができます。ただし、利用できる学内施設及び利用時間は、下表のとおりです。

情報館	平日 8:30～19:00（水曜のみ17:00）
図書館	平日 9:00～20:00

開館時間は変更になる場合があります。

③履修申請の変更・修正について

履修申請期間中であれば、履修申請変更・修正が何度でも可能です。
ただし、履修再申請期間での抽選済・締切科目については、履修を申請することはできません。
また、確定した科目を、Web上で削除することはできません。

④履修申請状況確認について

いつでもパソコンのWeb画面上にて確認（印刷）することができます。

⑤その他

履修登録をしていない（履修が確定しなかった）科目を履修しても、単位は修得することはできません。

⑥履修申請に関する質問

全学共通教育開講科目の履修申請に関し、不明な点がある場合には、全学共通教育事務室に問い合わせてください。
全学共通教育事務室 窓口対応時間： 月～金曜日 8:30～17:00
TEL 058-293-2167, 2168
(ただし、休業期間中は、12:00～13:00まで対応時間外となります。)

- ・ 「履修申請」については、「履修案内」にも掲載しています。
- ・ 履修計画を立て、履修申請の日程を厳守して『申請』を行ってください。

1. 学年・学期・授業時間

(1) 学年は、4月1日に始まり、翌年3月31日に終わります。

(2) 学期は、次の二学期に分けます。

前学期 4月1日から 9月30日まで

後学期 10月1日から 翌年3月31日まで

(3) 授業時間帯は、次のとおりです。

時限	1	2	3	4	5
時間	8:45～10:15	10:30～12:00	13:00～14:30	14:45～16:15	16:30～18:00

岐阜駅前サテライトキャンパスで開講の早朝クラスの授業時間帯は7:50～9:20です。

2. 授業時間割表の表示記号の説明

(1) 「指定」の欄中

〈教〉L … 教育学部 〈地〉R … 地域科学部 〈医〉M … 医学部医学科
〈看〉N … 医学部看護学科 〈工〉T … 工学部 〈応〉A … 応用生物科学部
〈学環〉S … 社会システム経営学環 〈全〉 … 全学部等

E … 英語 G … ドイツ語 F … フランス語 C … 中国語
P … ポルトガル語 K … 朝鮮・韓国語 I … アイスランド語

(表示例)

言語を表す。
↓ クラス番号を表す。
↓ ↓

L	1	E	1
---	---	---	---

= 教育学部1年生の英語のE1クラス

↑ ↑
↑ 開講学年を表す。
履修対象学生の学部等（医学部は学科）を表す。

(2) 「担当教員」の欄中（教員の所属）

[教] 教育学部 [地] 地域科学部 [医] 医学部
[工] 工学部 [応] 応用生物科学部 [学環] 社会システム経営学環
[グ] グローカル推進機構 [日] 日本語・日本文化教育センター [共] 男女共同参画推進室
[協学] 地域協学センター [流] 流域圏科学研究センター [保] 保健管理センター
[機構] 教育推進・学生支援機構 [高] 高等研究院 [非] 非常勤講師

複数の教員で担当の授業の場合、本冊子の担当教員欄はコーディネーター（代表）の教員名を記載しています。（Webシラバスには、分担者も表示されます。）

(3) 「教室」の欄中

教 ○○○ …… 教育学部棟○○○教室	地 ○○○ …… 地域科学部新棟○○○教室
医 ○○○ …… 医学部棟○○○教室	看 ○○○ …… 医学部看護学科棟○○○教室
工 ○○○ …… 工学部棟○○○教室	応 ○○○ …… 応用生物科学部棟○○○教室
情報A館○○○ …… 情報館A館○○○	

・学部名のない教室は、全学共通教育講義棟の教室です。(教室配置図参照)

3. 令和4年度入学生の卒業要件にかかわる履修上の注意点

表紙内側参照

4. 履修申請ワークシート (控)

16頁参照

5. 教室配置図

裏表紙内側参照

6. 初年次セミナーについて

初年次セミナーについては、学部等(学科)ごとに開講の曜日時限が異なります。また、クラス等に関しては、自分の所属学部等(学科)の指示に従い履修するようにしてください。
なお、医学部医学科の学生は、開講の日程等を学科の指示に従い履修するようにしてください。

7. 学部等開講科目について

教養科目の中には学部等開講の教養科目がありますので、学部等開講の教養科目については各学部等の時間割を参照して下さい。
履修申請は各学部等のWeb履修登録で行ってください。

8. その他

システムの関係で、講義担当教員名が一部「その他 各担当教員」「その他(各非常勤講師)」等と表示される場合があります。担当教員名は、本冊子や「履修案内」で確認してください。

月 曜 ・ 1 時 限 (サテライト早朝クラス) (7:50～9:20)						
指 定	科目区分	分 野	単 位	科 目 名 (授 業 名)	担 当 教 員	教 室
	人 文 科 学	言 語	2	言語学 (北欧のことばと地域の方言)	大宮 康一 [協学]	岐阜駅前 サテライト キャン パス・多 目的講義 室 (大)

※岐阜駅前サテライトキャンパスで行う対面授業

月 曜 ・ 1 時 限 (8:45～10:15)						
指 定	科目区分	分 野	単 位	科 目 名 (授 業 名)	担 当 教 員	教 室
	人 文 科 学	文 学	2	外国文学 (朝鮮・韓国の神話・文学・伝統芸能)	陳 大哲 [非]	102
	人 文 科 学	言 語	2	言語学入門 (日本語学入門)	吉成 祐子 [日]	21
	人 文 科 学	文化・芸術	2	日本文化論 (日本語文化論・国語教育史)	安 直哉 [教]	27
	人 文 科 学	文化・芸術	2	現代文化論 (科学技術と人間社会)	宮坂 武志 [工]	103
	社 会 科 学	社会・総合	2	社会総合 (生活の経済)	大藪 千穂 [教]	多目的ホ ル
	自 然 科 学	生 物 学	2	生物学入門 (現代生物学入門)	小山 博之 [応]	104
	自 然 科 学	環 境 学	2	現代環境学 (エネルギー問題)	林 浩司 [工]	37
	自 然 科 学	自然科学総合	2	自然科学総合 (生物間コミュニケーション)	柳瀬 笑子 [応]	25
	岐 阜 学		2	岐阜大学の教育研究と運営	山田 敏弘 [課長]	105
〈教〉L1E1	英 語		1	英語 1	オワード, アンドリュ ー	[非] 31
L1E2	英 語		1	英語 1	クラブ, ジェフリー	[非] 第4セミナー
L1E3	英 語		1	英語 1	ヒグネット, 真妃	[機構] 第8セミナー
L1E4	英 語		1	英語 1	ファンハトホフ, オノ	[機構] 第9セミナー
〈学環〉S1E1	英 語		1	英語 1	ジョーニス, フリード	[機構] 第6セミナー
〈応:2年次〉A2E1	英 語		1	英語 4	グレッグ, リチャード	[機構] 33
〈応:2年次〉A2E2	英 語		1	英語 4	ガスリー, マーク	[機構] 34
〈応:2年次〉A2E3	英 語		1	英語 4	パーカー, デイヴィッド	[教] 第5セミナー
〈応:2年次〉A2E4	英 語		1	英語 4	楊 瑛玲 (近藤インリン)	[非] 26
〈応:2年次〉A2E5	英 語		1	英語 4	シャーボン, マイケル	[非] 24
〈応:2年次〉A2E6	英 語		1	英語 4	デビッドソン, ジョン	[非] 第7セミナー

月 曜 ・ 2 時 限 (10:30 ~ 12:00)

指 定	科目区分	分 野	単 位	科 目 名 (授 業 名)	担 当 教 員	教 室
	人文科学	歴史学	2	西洋・中東史(西洋史(イギリス近代史))	辻本 諭 [教]	104
	人文科学	文学	2	日本文学(近世文学の世界)	土谷 桃子 [日]	3D
	人文科学	言語	2	日本語表現論(劇作における会話表現)	はせ ひろいち [非]	多目的ホール
	人文科学	文化・芸術	2	日本文化論(礼儀作法の理論と背景)	柴崎 直人 [教]	102
	社会科学	法学	2	日本国憲法(憲法)	近藤 真 [非]	25
	社会科学	経済学	2	経済学入門(現代の日本経済)	柴田 努 [地]	2C
	社会科学	社会学	2	社会学入門(社会階層論)	安藤 純子 [非]	28
	社会科学	社会学	2	メディア論(メディア論の基礎)	三井 愛子 [非]	103
	社会科学	教育学	2	教育論(障害児教育臨床学)	神野 幸雄 [教]	22
	自然科学	物理学	2	物理学入門(現代物理学の基礎(相対論と量子論入門))	坂本 秀生 [工]	2A
	自然科学	化学	2	化学入門(日常生活でよく見る化学現象や化学製品を学ぶ)	瀬瀬 守 [工]	105
	自然科学	環境学	2	教養の環境学(土の物理的環境)	西村 直正 [応]	35
	自然科学	自然科学総合	2	自然科学総合(化学と生命科学)	竹森 洋 [工]	27
	岐阜学		2	環境マネジメントと環境経営	櫻田 修 [工]	1C
	岐阜学		2	人と自然との関わりから見た岐阜	益川 浩一 [協学]	2D
	岐阜学		2	地域産業と企業戦略入門:岐阜の企業を知る	益川 浩一 [協学]	1D
	スポーツ・健康科学	スポーツ演習	2	ファストピッチ・ソフトボール(ウインドミル投法入門)	伊藤 直人 [応]	21
	スポーツ・健康科学	スポーツ演習	2	バドミントンAI	伊藤 寿浩 [非]	第5セミナー
〈教〉L1E5	英語		1	英語1	ファンハトホフ, オノ [機構]	第9セミナー
L1E6	英語		1	英語1	仲 潔 [教]	32
L1E7	英語		1	英語1	クラブ, ジェフリー [非]	第4セミナー
L1E8	英語		1	英語1	ヒグネット, 真妃 [機構]	第8セミナー
〈医〉M1E1	英語		1	英語1	ガスリー, マーク [機構]	34
M1E2	英語		1	英語1	オフォード, アンドリュエ [非]	31
M1E3	英語		1	英語1	シャーボン, マイケル [非]	24
M1E4	英語		1	英語1	ジョーニス, フリード [機構]	第6セミナー
〈看〉N1E1	英語		1	英語1	楊 瑛玲 (近藤インリン) [非]	26
N1E2	英語		1	英語1	デビッドソン, ジョン [非]	第7セミナー
N1E3	英語		1	英語1	グレッグ, リチャード [機構]	33

月 曜 ・ 3 時 限

(13:00 ~ 14:30)

指 定	科目区分	分 野	単 位	科 目 名 (授 業 名)	担 当 教 員	教 室
	人文科学	哲 学	2	東洋・日本思想 (インド思想の特質)	平野 克典 [非]	第9セミナー
	人文科学	言 語	2	言語学 (フランス語論)	ゲラン, ジル [地]	36
	社会科学	法 学	2	日本国憲法 (人権)	小牧 亮也 [地]	27
	社会科学	経 営 学	2	経営学入門 (経営学とは何か)	大澤 圭吾 [非]	35
	社会科学	社 会 学	2	現代社会論 (少子高齢化社会)	安藤 純子 [非]	28
	社会科学	社 会 学	2	メディア論 (メディア論の基礎)	三井 愛子 [非]	103
	自然科学	物 理 学	2	教養の物理学 (雷の科学)	高木 伸之 [工]	21
	自然科学	化 学	2	化学入門 (身近なものから学ぶ化学)	植村 一広 [工]	2A
	自然科学	化 学	2	現代化学(ケミカルエンジニアリング入門)	上宮 成之 [工]	2C
	自然科学	生 物 学	2	生物学入門 (微生物と病気)	永井 宏樹 [医]	105
	自然科学	宇宙地球科学	2	現代宇宙地球科学 (宇宙科学)	須藤 広志 [工]	102
	自然科学	環 境 学	2	現代環境学 (世界の食料と人口問題)	小山 博之 [応]	104
	自然科学	自然科学総合	2	自然科学総合 (生とリプロダクティブヘルス/ライツ)	大平 幸子 [医]	視聴覚
	自然科学	実 験 講 座	2	自然科学実験講座 (森と川のフィールド科学)	石田 仁 [応]	24
	岐 阜 学		2	現代社会と学習・教育 (生涯学習概論I)	益川 浩一 [協学]	1D
	岐 阜 学		2	岐阜県誌：岐阜県の歴史・文化・自然	小嶋 智 [工]	22
	岐 阜 学		2	社会の多様な働き方	白村 直也 [機構]	25
	岐 阜 学		2	古今のものづくり	中田 隼矢 [教]	37
	スポーツ・健康科学	スポーツ演習	2	バドミントンAI	井上 希美 [非]	23
	スポーツ・健康科学	スポーツ演習	2	卓球	日置 佑輔 [非]	2B
	スポーツ・健康科学	スポーツ演習	2	ボールゲームIII	伊藤 寿浩 [非]	第5セミナー
	スポーツ・健康科学	スポーツ演習	2	テニスI	長 かおり [非]	34
	スポーツ・健康科学	スポーツ演習	2	バスケットボールA	田口勢津子 [非]	32
	スポーツ・健康科学	スポーツ演習	2	バランスボールエクササイズ	福田真衣子 [非]	第7セミナー
	日 本 語	日 本 語	1	日本語DI - 文章表現 -	土谷 桃子 [日]	3D

月 曜 ・ 4 時 限 (14:45 ~ 16:15)						
指 定	科目区分	分 野	単 位	科 目 名 (授 業 名)	担 当 教 員	教 室
	人文科学	哲 学	2	哲学入門(正義について哲学しよう)	香 春 [非]	28
	人文科学	哲 学	2	宗教学(比較宗教学概論)	平野 克典 [非]	第9セミナー
	人文科学	歴 史 学	2	歴史学入門(歴史学とは何か)	小島 崇 [非]	104
	人文科学	歴 史 学	2	世界近現代史(現代国際関係史)	加藤 公一 [地]	2D
	人文科学	言 語	2	言語学(映画で見る英語の諸言語現象と欧米文化)	飯田 泰弘 [教]	25
	人文科学	心理・行動学	2	心理学実験・調査法(心理学実験・調査法)	合掌 顕 [地]	心理学実験
	社会科学	政 治 学	2	現代政治論(現代日本の政治)	岡田宏太郎 [非]	37
	社会科学	経 営 学	2	経営学入門(経営学とは何か)	大澤 圭吾 [非]	35
	社会科学	社 会 学	2	現代社会論(現代を生きる家族)	田中 千絵 [医]	2C
	社会科学	社 会 学	2	メディア論(メディアの特徴・歴史・現状・課題)	野原 仁 [地]	105
	社会科学	教 育 学	2	教育論(現代社会問題と教育)	益川 浩一 [協学]	コンバ 1A1B
	社会科学	教 育 学	2	教育論(教育哲学)	柳沼 良太 [教]	22
	自然科学	数 学	2	基礎解析学(解析学の基礎)	浅川 秀一 [工]	103
	自然科学	宇宙地球科学	2	教養の宇宙地球科学(ESD入門)	塚本明日香 [協学]	31
	自然科学	自然科学総合	2	自然科学総合(数値シミュレーション入門)	山下 実 [工]	視聴覚
	自然科学	情 報 学	2	情報学入門(ITの歴史と未来)	山田 宏尚 [工]	27
	自然科学	物 理 学	2	教養の物理学(日曜大工からはじめる力学) ※4・5限連続開講	永井 学志 [工]	工111
	岐阜学		2	まちづくりリーダー入門	市来寄 治 [環]	102
	岐阜学		2	グローカリゼーションと異文化理解	植松 美彦 [グ]	第8セミナー
	スポーツ・健康科学	スポーツ演習	2	バドミントンAI	井上 希美 [非]	23
	スポーツ・健康科学	スポーツ演習	2	卓球	岸 順治 [非]	2B
	スポーツ・健康科学	スポーツ演習	2	ボールゲームIII	伊藤 寿浩 [非]	第5セミナー
	スポーツ・健康科学	スポーツ演習	2	テニスI	長 かおり [非]	34
	スポーツ・健康科学	スポーツ演習	2	バスケットボールA	田口勢津子 [非]	32

月 曜 ・ 5 時 限 (16:30 ~ 18:00)						
指 定	科目区分	分 野	単 位	科 目 名 (授 業 名)	担 当 教 員	教 室
	人文科学	歴 史 学	2	西洋・中東史(西欧諸国形成史)	小島 崇 [非]	104
	人文科学	文化・芸術	2	異文化論(リトアニア学)	毛利 哲也 [工]	1D
	社会科学	地理・地域論	2	地理学(地図・環境・立地・都市)	大関 泰宏 [教]	102
	自然科学	物 理 学	2	教養の物理学(日曜大工からはじめる力学) ※4・5限連続開講	永井 学志 [工]	工111
	自然科学	数 学	2	基礎解析学(微分積分学)	山田 雅博 [教]	35
	自然科学	化 学	2	現代化学(プラスチック材料の基礎)	武野 明義 [工]	103
	自然科学	自然科学総合	2	自然科学総合(科学的なものの考え方)	櫻田 修 [工]	1C
	岐阜学		2	フューチャーセンター入門	益川 浩一 [協学]	33
(地・看・応・学環)	初年次セミナー		2	初年次セミナー		

地域科学部の初年次セミナーについて第1回目の授業は105教室で行います

火 曜 ・ 1 時 限 (8 : 45 ~ 10 : 15)

指 定	科目区分	分 野	単 位	科 目 名 (授 業 名)	担 当 教 員	教 室
	人 文 科 学	文化・芸術	2	美術論 (美術史)	野村 幸弘 [教]	102
	社 会 科 学	経 営 学	2	マネージメント論 (マーケティング論入門)	天池 洋介 [非]	28
	社 会 科 学	地理・地域論	2	地理学入門 (地域づくりと地域経済)	小川 尚紀 [非]	104
	自 然 科 学	生 物 学	2	現代生物学 (ウイルスの話)	福士 秀人 [応]	2C
	自 然 科 学	自然科学総合	2	自然科学総合 (食の教養)	前澤 重禮 [学]	103
	自 然 科 学	情 報 学	2	教養の情報学 (オペレーションズ・リサーチにおけるモデリング)	金子 美博 [工]	3D
〈地〉 R1E1	英 語		1	英語 1	キャシディ, パトリック [非]	32
R1E2	英 語		1	英語 1	川崎 睦 [非]	第5セミナー
R1E3	英 語		1	英語 1	シャープーン, マイケル [非]	24
R1E4	英 語		1	英語 1	デビッドソン, ジョン [非]	第7セミナー
〈工〉 T1E1	英 語		1	英語 1	オワード, アンドリュー [非]	31
T1E2	英 語		1	英語 1	クラブ, ジェフリー [非]	第4セミナー
T1E3	英 語		1	英語 1	楊 瑛玲 (近藤インリン) [非]	26
T1E4	英 語		1	英語 1	ヒグネット, 真妃 [機]	第8セミナー
T1E5	英 語		1	英語 1	ファンハトホフ, オノ [機]	第9セミナー
T1E6	英 語		1	英語 1	ジョーニス, フリード [機]	第6セミナー
T1E7	英 語		1	英語 1	グレッグ, リチャード [機]	33
T1E8	英 語		1	英語 1	ガスリー, マーク [機]	34
〈医・看・応〉 M1G1・N1G1・A1G1	言語と文化	言語と文化	2	言語と文化 (ドイツ語)	松井 隆幸 [非]	25
M1G2・N1G2・A1G2	言語と文化	言語と文化	2	言語と文化 (ドイツ語)	伊藤 惟 [非]	2B
〈医・看・応〉 M1F1・N1F1・A1F1	言語と文化	言語と文化	2	言語と文化 (フランス語)	矢橋千佳子 [非]	21
M1F2・N1F2・A1F2	言語と文化	言語と文化	2	言語と文化 (フランス語)	ゲラン, ジル [地]	36
〈医・看・応〉 M1C1・N1C1・A1C1	言語と文化	言語と文化	2	言語と文化 (中国語)	李 徳林 (林徳人) [非]	23
M1C2・N1C2・A1C2	言語と文化	言語と文化	2	言語と文化 (中国語)	熊谷 暁子 [非]	2A
M1C3・N1C3・A1C3	言語と文化	言語と文化	2	言語と文化 (中国語)	齊藤 正高 [非]	35
M1C4・N1C4・A1C4	言語と文化	言語と文化	2	言語と文化 (中国語)	寺澤 知美 [非]	22

火 曜 ・ 2 時 限

(10:30 ~ 12:00)

指 定	科目区分	分 野	単 位	科 目 名 (授 業 名)	担 当 教 員	教 室
	人文学	哲 学	2	科学論 (生命と癒しの科学論)	藤崎 和彦 [医]	102
	人文学	言 語	2	日本語表現論 (日本語口頭表現)	橋本 慎吾 [日]	第3セミナー
	人文学	文化・芸術	2	西洋文化論 (ロシア人の生活と言語)	高島 康弘 [応]	1D
	社会科学	経 営 学	2	マネジメント論 (マーケティング論入門)	天池 洋介 [非]	28
	自然科学	生 物 学	2	現代生物学 (生物共生論)	鬼頭 克也 [応]	104
	自然科学	生 物 学	2	現代生物学 (実践生物化学)	竹森 洋 [工]	3D
	自然科学	環 境 学	2	教養の環境学 (里山と水辺の環境学)	伊藤 浩二 [協学]	コモンズ 1A1B
	自然科学	実 験 講 座	2	自然科学実験講座 (ご飯までのフィールド科学)	大場 伸也 [応]	1C
	自然科学	情 報 学	2	教養の情報学 (データサイエンス入門)	奥岡桂次郎 [学環]	2C
	スポーツ・健康科学	スポーツ演習	2	ボールゲーム I	日置 佑輔 [非]	視聴覚
〈工〉 T1E9	英 語		1	英語 1	ヒグネット, 真妃 [機構]	第8セミナー
T1E10	英 語		1	英語 1	キャンディ, パトリック [非]	32
T1E11	英 語		1	英語 1	シャーボン, マイケル [非]	24
T1E12	英 語		1	英語 1	デビッドソン, ジョン [非]	第7セミナー
T1E13	英 語		1	英語 1	オフォード, アンドリュー [非]	31
T1E14	英 語		1	英語 1	クラブ, ジェフリー [非]	第4セミナー
T1E15	英 語		1	英語 1	楊 瑛玲 (近藤インリン) [非]	26
T1E16	英 語		1	英語 1	川崎 睦 [非]	第5セミナー
〈看:3年次〉 N3E1	英 語		1	英語 4	ジョーニス, フリード [機構]	第6セミナー
〈看:3年次〉 N3E2	英 語		1	英語 4	グレッグ, リチャード [機構]	33
〈看:3年次〉 N3E3	英 語		1	英語 4	ガスリー, マーク [機構]	34
〈教・学環〉 L1G1・S1G1	言語と文化	言語と文化	2	言語と文化 (ドイツ語)	伊藤 惟 [非]	2B
〈教・学環〉 L1F1・S1F1	言語と文化	言語と文化	2	言語と文化 (フランス語)	矢橋千佳子 [非]	21
〈教・学環〉 L1C1・S1C1	言語と文化	言語と文化	2	言語と文化 (中国語)	熊谷 暁子 [非]	2A
L1C2・S1C2	言語と文化	言語と文化	2	言語と文化 (中国語)	齊藤 正高 [非]	35
L1C3・S1C3	言語と文化	言語と文化	2	言語と文化 (中国語)	寺澤 知美 [非]	22
〈教・地・医・看・学環〉 L1P1-R1P1-M1P1-N1P1-S1P1	言語と文化	言語と文化	2	言語と文化 (ポルトガル語)	瀧藤千恵美 [非]	37
〈教・地・医・看・学環〉 L1K1-R1K1-M1K1-N1K1-S1K1	言語と文化	言語と文化	2	言語と文化 (朝鮮・韓国語)	宮本 桃子 [非]	27
〈地〉 R1G1	言語と文化	第二外国語	1	ドイツ語 I	松井 隆幸 [非]	25
R1G2 (外国人教員)	言語と文化	第二外国語	1	ドイツ語 I	フィン・フクシュタイン, アレクサンドラ [地]	2D
〈地〉 R1F1	言語と文化	第二外国語	1	フランス語 I	ゲラン, ジル [地]	36
〈地〉 R1C1	言語と文化	第二外国語	1	中国語 I	李 徳林 (林徳人) [非]	23
	日本事情	日本事情	2	日本事情CI	橋本 慎吾 [日]	第3セミナー

火 曜 ・ 3 時 限

(13:00 ~ 14:30)

指 定	科目区分	分 野	単 位	科 目 名 (授 業 名)	担 当 教 員	教 室
	人文科学	文 学	2	文学 (文学とは何か)	加藤 博子 [非]	35
	人文科学	文化・芸術	2	音楽論 (オーケストラ音楽を聴く)	松浦 光男 [教]	視聴覚
	社会科学	政 治 学	2	平和学 (戦争の被害と加害、そして抵抗)	今井 雅巳 [非]	102
	自然科学	数 学	2	基礎代数学 (古典数学へのいざない)	山室 考司 [工]	25
	自然科学	生 物 学	2	教養の生物学 (いのちの鎖 “糖鎖” の科学)	今村 彰宏 [応]	24
	岐 阜 学		2	キャリア形成論	白村 直也 [機]	コモンズ 1A1B
	岐 阜 学		2	アントレプレナーシップ入門	上原 雅行 [高]	1D
	岐 阜 学		2	岐阜大学の歴史と高等教育論	廣内 大輔 [機]	103
	スポーツ・健康科学	健康科学講義	2	健康とQOL	日坂ゆかり [医]	104
	スポーツ・健康科学	スポーツ演習	2	女子サッカー A	井上 希美 [非]	第5セミナー
	スポーツ・健康科学	スポーツ演習	2	バレーボール A	小栗 和雄 [非]	2C
	スポーツ・健康科学	スポーツ演習	2	ソフトボール BI	篠田 知之 [非]	31
	スポーツ・健康科学	スポーツ演習	2	アダプテッドスポーツ	河野 公昭 [非]	32
	スポーツ・健康科学	スポーツ演習	2	フライングディスク	大坪 健太 [非]	第8セミナー
〈医・看・応〉 M1G3・N1G3・A1G3	言語と文化	言語と文化	2	言語と文化 (ドイツ語)	伊藤 惟 [非]	2B
〈全〉 L1P2・R1P2・ M1P2・N1P2・ T1P2・A1P2・S1P2	言語と文化	言語と文化	2	言語と文化 (ポルトガル語)	瀧藤千恵美 [非]	37
〈全〉 L1K2・R1K2・ M1K2・N1K2・ T1K2・A1K2・S1K2	言語と文化	言語と文化	2	言語と文化 (朝鮮・韓国語)	宮本 桃子 [非]	27

火 曜 ・ 4 時 限 (14:45 ~ 16:15)						
指 定	科目区分	分 野	単 位	科 目 名 (授 業 名)	担 当 教 員	教 室
	人文科学	哲 学	2	東洋・日本思想 (中国の古典思想)	坂内 栄夫 [教]	21
	人文科学	文 学	2	文学 (文学とは何か)	加藤 博子 [非]	35
	人文科学	言 語	2	言語学 (映画で見る英語の諸言語現象と欧米文化)	飯田 泰弘 [教]	25
	人文科学	文化・芸術	2	日本文化論 (衣生活文化史)	夫馬佳代子 [教]	37
	社会科学	法 学	2	民法法 (家族生活と法)	立石 直子 [地]	第9セミナー
	社会科学	政 治 学	2	平和学 (国際平和学)	上野 友也 [教]	103
	自然科学	物 理 学	2	現代物理学 (現代物理のトピックス (ポピュラーサイエンス))	小野 頌太 [工]	102
	自然科学	宇宙地球科学	2	教養の宇宙地球科学 (気象学概論)	玉川 一郎 [流]	28
	自然科学	環 境 学	2	教養の環境学 (生物の多様性と人間社会)	広田 勲 [応]	視聴覚
	岐 阜 学		2	学校と家庭・地域の連携	後藤 誠一 [協学]	コモンズ 1A1B
	岐 阜 学		2	岐阜の自然 (地質・活断層と水環境)	大谷 具幸 [工]	104
	岐 阜 学		2	岐阜の産業: 地域で活躍する企業と人	大矢 豊 [工]	27
	岐 阜 学		2	岐阜県の環境教育と科学・技術	大場 伸也 [応]	105
	スポーツ・健康科学	スポーツ演習	2	ヨガ・エアロビクス	熊谷 佳代 [教]	33
	スポーツ・健康科学	スポーツ演習	2	卓球・水泳	清水 将文 [応]	22
	スポーツ・健康科学	スポーツ演習	2	サッカー	井上 希美 [非]	第5セミナー
	スポーツ・健康科学	スポーツ演習	2	バレーボールA	小栗 和雄 [非]	2C
	スポーツ・健康科学	スポーツ演習	2	ソフトボールBI	篠田 知之 [非]	31
	日本事情	日 本 事 情	2	日本事情AI	森田 晃一 [日]	第8セミナー

火 曜 ・ 5 時 限 (16:30 ~ 18:00)						
指 定	科目区分	分 野	単 位	科 目 名 (授 業 名)	担 当 教 員	教 室
	人文科学	哲 学	2	東洋・日本思想 (仏教の原点をたずねる<インド仏教入門>)	横山 剛 [高]	102
	人文科学	歴 史 学	2	世界近現代史 (アメリカ概論)	西川 裕子 [非]	第9セミナー
	社会科学	法 学	2	法学入門 (法とは何か)	宮坂果麻理 [非]	28
	社会科学	社会・総合	2	社会総合 (交通安全の科学)	道上 知美 [医]	105
	岐 阜 学		2	教育社会システム論 (教育社会学)	後藤 誠一 [協学]	コモンズ 1A1B
	岐 阜 学		2	岐阜にまつわる東洋史	塚本明日香 [協学]	103
<教・工>	初年次セミナー		2	初年次セミナー		

水 曜 ・ 1 時 限 (8 : 45 ~ 10 : 15)

指 定	科目区分	分 野	単 位	科 目 名 (授 業 名)	担 当 教 員	教 室
	人 文 科 学	文化・芸術	2	音楽論 (実用作曲法)	西尾 洋 [教]	37
	人 文 科 学	文化・芸術	2	音楽論 (ピアノ基礎 (連弾))	仲田久美子 [教]	26
	社 会 科 学	法 学	2	法学入門 (立法体験：まちづくり条例制定の体験)	三谷 晋 [地]	情報A館 学生演習室 (3階)
	社 会 科 学	経 済 学	2	経済学入門 (社会における経済の仕組み)	天池 洋介 [非]	104
	社 会 科 学	経 済 学	2	ミクロ経済学 (交通経済学)	原田 峻平 [教]	28
	自 然 科 学	医 学	2	現代医学 (現代医療の最前線)	末次 淳 [医]	105
	自 然 科 学	環 境 学	2	現代環境学 (生物多様性を支える森林と動物たち)	鈴木 正嗣 [応]	103
	岐 阜 学		2	生涯学習概論II	後藤 誠一 [協学]	コンズ 1A1B
〈教〉 L1E1	英 語		1	英語 2	クラブ, ジェフリー	[非] 第4セミナー
L1E2	英 語		1	英語 2	オワード, アンドリュ	[非] 31
L1E3	英 語		1	英語 2	グレッグ, リチャード	[機構] 33
L1E4	英 語		1	英語 2	ジョーニス, フリード	[機構] 第6セミナー
L1E5	英 語		1	英語 2	デビッドソン, ジョン	[非] 第7セミナー
L1E6	英 語		1	英語 2	飯田 泰弘 [教]	21
L1E7	英 語		1	英語 2	シャーボン, マイケル	[非] 24
L1E8	英 語		1	英語 2	川崎 睦 [非]	第5セミナー
〈学環〉 S1E1	英 語		1	英語 2	ガスリー, マーク	[機構] 34
〈看: 2年次〉 N2E1	英 語		1	英語 3	ヒグネット, 真妃	[機構] 第8セミナー
〈看: 2年次〉 N2E2	英 語		1	英語 3	グローブス, アリソン	[非] 32
〈看: 2年次〉 N2E3	英 語		1	英語 3	ファンハトホフ, オノ	[機構] 第9セミナー
〈工〉 T1G1	言語と文化	言語と文化	2	言語と文化 (ドイツ語)	山村 比鶴 [非]	27
〈工〉 T1F1	言語と文化	言語と文化	2	言語と文化 (フランス語)	長谷川暁人 [非]	25
〈工〉 T1C1	言語と文化	言語と文化	2	言語と文化 (中国語)	李 徳林 (林徳人) [非]	23
T1C2	言語と文化	言語と文化	2	言語と文化 (中国語)	熊谷 暁子 [非]	2A
T1C3	言語と文化	言語と文化	2	言語と文化 (中国語)	寺澤 知美 [非]	22
〈地〉 R1G1	言語と文化	第二外国語	1	ドイツ語II	洞澤 伸 [地]	視聴覚
R1G2 (外国人教員)	言語と文化	第二外国語	1	ドイツ語II	フォン・ブラグスタイン, アレクシドラ [地]	2D
〈地〉 R1F1	言語と文化	第二外国語	1	フランス語II	ゲラン, ジル [地]	36
〈地〉 R1C1	言語と文化	第二外国語	1	中国語II	橋本永貢子 [地]	地301

水 曜 ・ 2 時 限

(10:30 ~ 12:00)

指 定	科目区分	分 野	単 位	科 目 名 (授 業 名)	担 当 教 員	教 室
	人文科学	歴史学	2	日本近世史 (近世都市史)	森田 晃一 [日]	第8セミナー
	人文科学	文学	2	外国文学 (英米文学を読む)	林 日佳理 [教]	1D
	人文科学	言語	2	言語学入門 (一緒に学ばまい! 岐阜の方言と南欧の言語)	山田 敏弘 [教]	35
	人文科学	言語	2	言語学 (古代インドの言語に触れる <サンスクリット入門>)	横山 剛 [高]	2D
	人文科学	心理・行動学	2	心理学入門 (心理学概論)	別府 哲 [教]	102
	人文科学	文化・芸術	2	美術論 (デザイン論)	山本 政幸 [教]	104
	人文科学	文化・芸術	2	音楽論 (ドイツ歌曲への誘い)	近野 賢一 [教]	多目的ホール
	社会科学	法学	2	知的財産権法 (知的財産権法入門)	服部 素明 [非]	情報A館 学生演習室 (3階)
	社会科学	経営学	2	経営学入門 (はじめての経営学)	加藤 厚海 [学環]	28
	自然科学	生物学	2	教養の生物学 (生命の仕組み)	志水 泰武 [応]	103
	自然科学	生物学	2	教養の生物学 (食の多様な役割)	北口 公司 [応]	26
	自然科学	医学	2	教養の医学 (医学史)	山口 瞬 [医]	105
	自然科学	実験講座	2	自然科学実験講座 (家畜たちのフイールド科学)	八代田真人 [応]	3D
	岐阜学		2	岐阜の自然と都市、そこに生きる生き物と人	肥後 睦輝 [学環]	37
	岐阜学		2	自分らしいキャリア設計I	益川 浩一 [協学]	第9セミナー
〈応〉 A1E1	英語		1	英語1	デビッドソン, ジョン [非]	第7セミナー
A1E2	英語		1	英語1	川崎 睦 [非]	第5セミナー
A1E3	英語		1	英語1	オフォード, アンドリュー [非]	31
A1E4	英語		1	英語1	グローブス, アリソン [非]	32
A1E5	英語		1	英語1	クラブ, ジェフリー [非]	第4セミナー
A1E6	英語		1	英語1	グレッグ, リチャード [機構]	33
〈地〉 R1E1	英語		1	英語2	ジョーニス, フリード [機構]	第6セミナー
R1E2	英語		1	英語2	内田 勝 [地]	地 語学演習室
R1E3	英語		1	英語2	内海 智仁 [地]	21
R1E4	英語		1	英語2	シャーボン, マイケル [非]	24
〈工〉 T1G2	言語と文化	言語と文化	2	言語と文化 (ドイツ語)	山村 比鶴 [非]	27
T1G3	言語と文化	言語と文化	2	言語と文化 (ドイツ語)	伊藤 惟 [非]	2B
〈工〉 T1F2	言語と文化	言語と文化	2	言語と文化 (フランス語)	長谷川暁人 [非]	25
〈工〉 T1C4	言語と文化	言語と文化	2	言語と文化 (中国語)	李 徳林 (林 徳人) [非]	23
T1C5	言語と文化	言語と文化	2	言語と文化 (中国語)	熊谷 暁子 [非]	2A
T1C6	言語と文化	言語と文化	2	言語と文化 (中国語)	寺澤 知美 [非]	22

水 曜 ・ 3 時 限 (13:00 ~ 14:30)						
指 定	科目区分	分 野	単 位	科 目 名 (授 業 名)	担 当 教 員	教 室
〈医〉 M1E1 M1E2	岐 阜 学		2	現代社会とボランティア・地域活動	白村 直也 [機構]	35
	英 語		1	英語 2	デビッドソン, ジョン [非]	第7セミナー
	英 語		1	英語 2	ファンハトホフ, オノ [機構]	第9セミナー
	英 語		1	English Advanced Reading	ヒグネット, 真妃 [機構]	第8セミナー

水 曜 ・ 4 時 限 (14:45 ~ 16:15)						
指 定	科目区分	分 野	単 位	科 目 名 (授 業 名)	担 当 教 員	教 室
〈医〉 M1E3 M1E4	英 語		1	英語 2	ガスリー, マーク [機構]	34
	英 語		1	英語 2	ファンハトホフ, オノ [機構]	第9セミナー

木 曜 ・ 4 時 限 (14:45～16:15)						
指 定	科目区分	分 野	単位	科 目 名 (授 業 名)	担 当 教 員	教 室
〈工:2年次〉T2E1	英 語		1	英語3	ヒグネット, 真妃 [機構]	第8セミナー
〈工:2年次〉T2E2	英 語		1	英語3	オフォード, アンドリュエ [非]	31
〈工:2年次〉T2E3	英 語		1	英語3	クラブ, ジェフリー [非]	第4セミナー
〈工:2年次〉T2E4	英 語		1	英語3	グレッグ, リチャード [機構]	33
〈工:2年次〉T2E5	英 語		1	英語3	ガスリー, マーク [機構]	34
〈工:2年次〉T2E6	英 語		1	英語3	ファンハトホフ, オノ [機構]	第9セミナー
〈工:2年次〉T2E7	英 語		1	英語3	キャシディ, パトリック [非]	32
〈工:2年次〉T2E8	英 語		1	英語3	ジョーニス, フリード [機構]	第6セミナー

木 曜 ・ 5 時 限 (16:30～18:00)						
指 定	科目区分	分 野	単位	科 目 名 (授 業 名)	担 当 教 員	教 室
〈工:2年次〉T2E9	英 語		1	英語3	クラブ, ジェフリー [非]	第4セミナー
〈工:2年次〉T2E10	英 語		1	英語3	ファンハトホフ, オノ [機構]	第9セミナー
〈工:2年次〉T2E11	英 語		1	英語3	ジョーニス, フリード [機構]	第6セミナー
〈工:2年次〉T2E12	英 語		1	英語3	グレッグ, リチャード [機構]	33
〈工:2年次〉T2E13	英 語		1	英語3	ガスリー, マーク [機構]	34
〈工:2年次〉T2E14	英 語		1	英語3	ヒグネット, 真妃 [機構]	第8セミナー
〈工:2年次〉T2E15	英 語		1	英語3	キャシディ, パトリック [非]	32
〈工:2年次〉T2E16	英 語		1	英語3	オフォード, アンドリュエ [非]	31

金 曜 ・ 5 時 限 (16:30～18:00)						
指 定	科目区分	分 野	単位	科 目 名 (授 業 名)	担 当 教 員	教 室
	英 語		1	English Advanced Listening & Speaking I	ヴァンシルヴァ, マリア [非]	1C

集 中 講 義						
指 定	科目区分	分 野	単 位	科 目 名 (授 業 名)	担 当 教 員	教 室
	社会科学	法 学	2	ジェンダー法 (ジェンダーと法)	立石 直子 [地]	
	社会科学	社会・総合	2	社会総合 (環境、CSR (企業の社会的責任) とマネジメント)	櫻田 修 [工]	
	自然科学	実験講座	2	自然科学実験講座 (金属を使ったものづくり)	中田 隼矢 [教]	
	岐阜学		2	環境リーダー実践 (上級) I	大場 伸也 [応]	
	岐阜学		2	社会教育経営論	後藤 誠一 [協学]	
	岐阜学		2	地域防災リーダー基礎	小山 真紀 [流]	
	岐阜学		2	地域防災リーダー実践I	小山 真紀 [流]	
	岐阜学		2	地域防災リーダー実践II	小山 真紀 [流]	
	岐阜学		1	高年次教養セミナー I	清島絵利子 [機構]	
	岐阜学		1	地域系インターンシップI	益川 浩一 [協学]	
	岐阜学		1	産業系インターンシップI	益川 浩一 [協学]	
	岐阜学		2	地域リーダー実践 (上級) I	益川 浩一 [協学]	
	岐阜学		2	産業リーダー実践	益川 浩一 [協学]	
	英語		2	Mei-Writing Summer Camp	バーカー, デイヴィッド [教]	

集 中 講 義 (オンデマンド)						
指 定	科目区分	分 野	単 位	科 目 名 (授 業 名)	担 当 教 員	教 室
	社会人リテラシー		1	日本語表現 I (初級)	清島絵利子 [機構]	
	社会人リテラシー		1	先輩社会人に学ぶ：実りある学生生活を送るために	白村 直也 [機構]	
<医>	数理・データサイエンス・AI		1	データ科学基礎	横田 康成 [工]	
<学環>	数理・データサイエンス・AI		1	データ科学基礎	横田 康成 [工]	
	数理・データサイエンス・AI		1	データ科学基礎	横田 康成 [工]	
	数理・データサイエンス・AI		1	データ科学基礎演習 A	横田 康成 [工]	
	数理・データサイエンス・AI		1	データ科学基礎演習 B	横田 康成 [工]	

全学共通教育 履修申請ワークシート(控)

<履修計画作成手順>

- 1) 必修科目の曜日・時限を確認しシートに記入してください。
- 2) 空いている曜日・時限に時間割表・シラバス等を参照しながら希望する科目をシートに記入してください。
- 3) 抽選の結果、抽選漏れになった場合は修正が必要です。
- 4) 学期ごとに履修申請できる科目数には、学部等毎に上限が設定されていますので注意してください。(履修案内を参照)

注) 上限を超えた場合は、超過した単位数に相当する科目を事務で無作為に削除します。

注) 全学共通教育開講科目を同一時限に2科目以上の科目登録(重複履修)は、絶対に行わないでください。重複申請をした場合は、その全科目を事務で削除します。

	月		火		水		木		金	
	科目区分(分野)	担当教員名	科目区分(分野)	担当教員名	科目区分(分野)	担当教員名	科目区分(分野)	担当教員名	科目区分(分野)	担当教員名
	授業科目名		授業科目名		授業科目名		授業科目名		授業科目名	
1										
2										
3										
4										
5										

教室配置図

地域科学部棟

1階平面図

地101 講義室・地11 講義室

全学共通教育棟

1階平面図

多目的ホール・コモンズA・コモンズB
1C・1D・102～105番教室

地域科学部棟

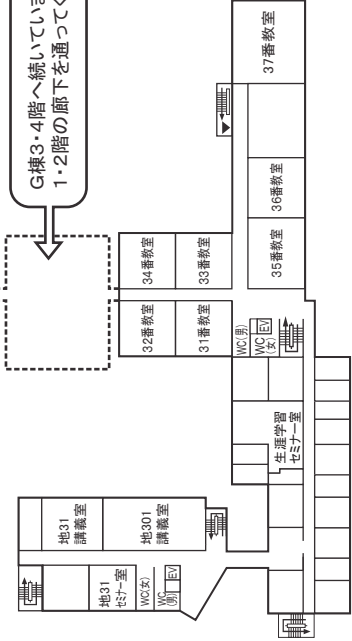
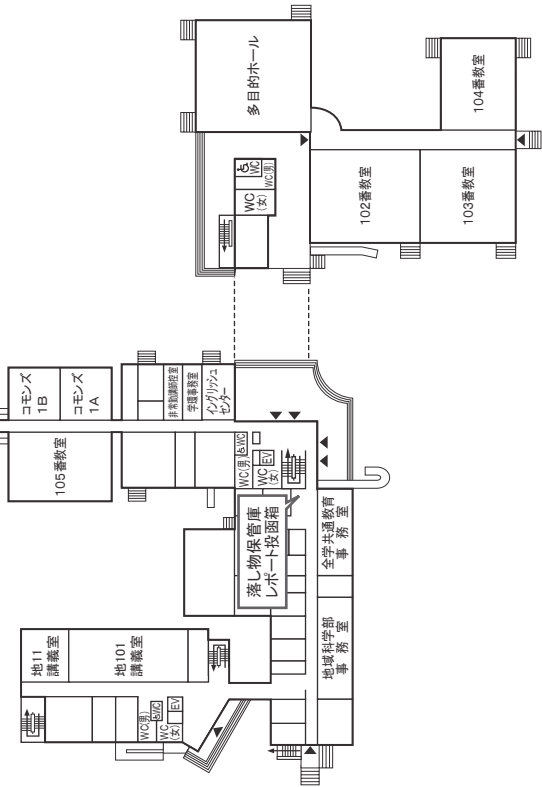
3階平面図

地301 講義室・地31 講義室
地31 セミナー室

全学共通教育棟

3階平面図

3D教室
3D・31～37番教室



G棟3・4階へ続いていません。
1・2階の廊下を通ってください。

2階平面図

地201 講義室・地21 講義室

2階平面図

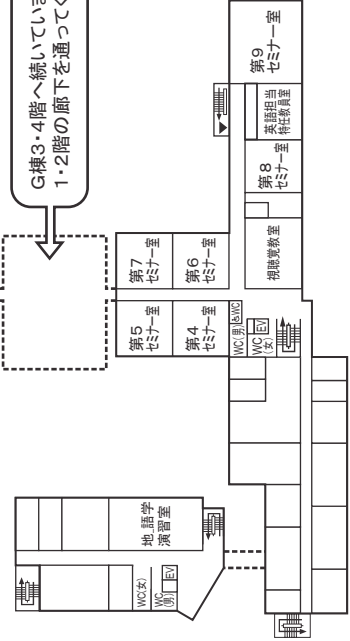
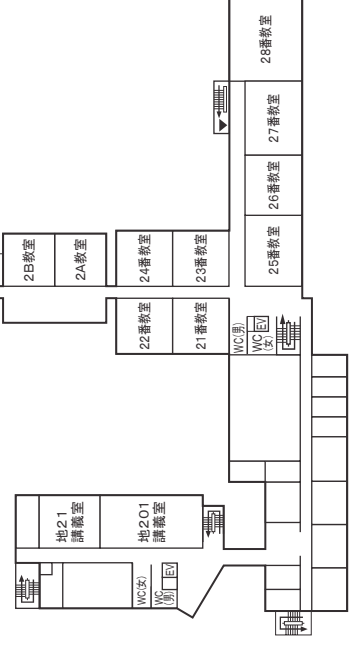
2A～2D・21～28番教室

4階平面図

地 語学演習室

4階平面図

第1～9 セミナー室, 視聴覚教室



G棟3・4階へ続いていません。
1・2階の廊下を通ってください。

前学期の履修に関する留意事項

- 履修申請する前に、必ず Web シラバスの「履修条件(要件)」を確認してください。

- スポーツ・健康科学科目で履修申請できるのは、**各学期に2科目のみです。**

違反した場合の詳細は別途掲示等を確認してください。

なお、スポーツ・健康科学科目は、原則、「履修取消」申請の受付を行いません。

- スポーツ・健康科学(スポーツ演習分野)については、掲示等を必ず確認してください。1回目の授業場所等も決定次第お知らせします。

また、受講する際、貴重品等は更衣室に置いておくのではなく、鍵のあるロッカーに保管する等盗難に遭わないよう、各自管理を徹底してください。

- 履修申請期間を厳守してください。この期間後は、理由の如何に関わらず追加受付致しません。

- 各学部等で定められた履修(申請)できる単位数の上限を超えたり、同じ時間帯に重複しての履修申請は決してしないでください。

これに違反した場合、通知します。通知内容に応じない場合は、全共事務室で強制的に履修取消をします。上限を超えた場合は超過した単位数に相当する科目を無作為に削除、重複履修の場合は全科目を削除します。この処理後の異議申立や科目変更等は、一切受け付けません。