

# 学生による授業評価・アンケート<<集計結果・2021前学期>>

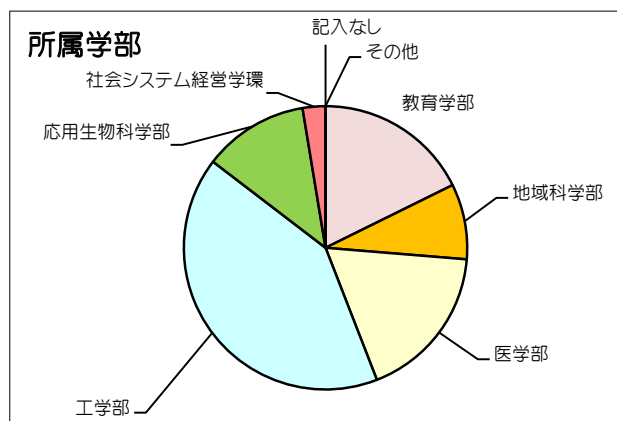
## <スポーツ演習>

回答人数 545 人  
 回答率 57.2 %

調査予定人数 953 人  
 対象授業科目数 25 科目

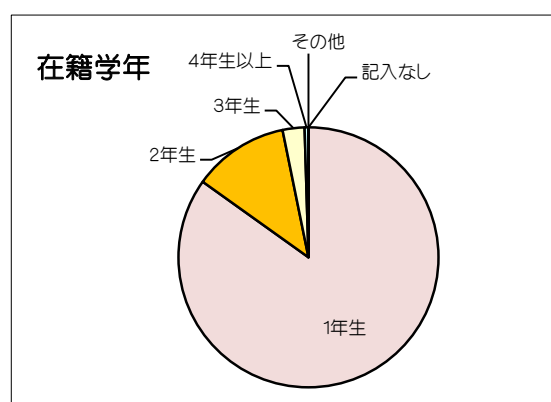
所属学部

所属	比率%	人数
教育学部	18.4	100
地域科学部	7.4	40
医学部	19.6	107
工学部	40.9	223
応用生物科学部	11.9	65
社会システム経営学環	1.8	10
その他	0.0	0
記入なし	0.0	0
合計	100.0	545



在籍学年

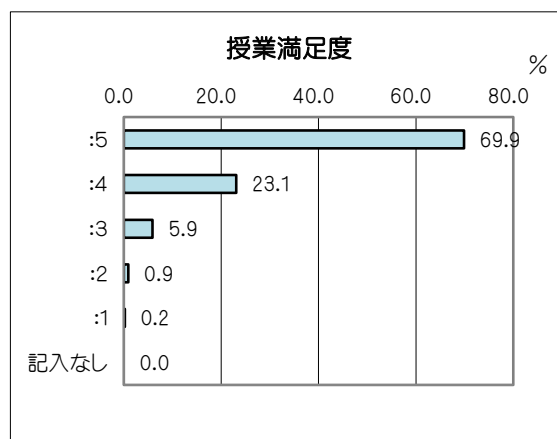
学年	比率%	人数
1年生	92.7	505
2年生	5.7	31
3年生	1.3	7
4年生以上	0.4	2
その他	0.0	0
記入なし	0.0	0
合計	100.0	545



### 【1】 総合的に見て、この授業は良かったですか。（授業満足度）

平均値 4.62

回答番号	比率%	人数
: 5	69.9	381
: 4	23.1	126
: 3	5.9	32
: 2	0.9	5
: 1	0.2	1
記入なし	0.0	0
合計	100	545



アンケート項目の回答番号

5 : 強くそう思う

4 : ややそう思う

3 : 普通

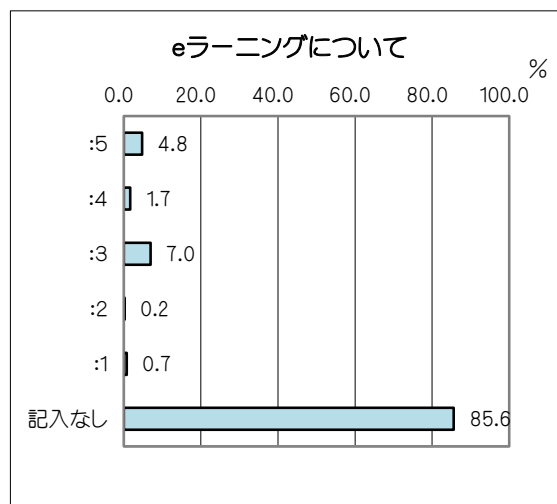
2 : あまりそう思わない

1 : 全くそう思わない

【2】 このeラーニングで行われたパートについて。このパートは良かったですか。  
 (eラーニングによるパートがなかった場合は回答不要です)

平均値 3.67

回答番号	比率%	人数
: 5	4.8	26
: 4	1.7	9
: 3	7.0	38
: 2	0.2	1
: 1	0.7	4
記入なし	85.6	467
合計	100	545



アンケート項目の回答番号

5 : 強くそう思う

4 : ややそう思う

3 : 普通

2 : あまりそう思わない

1 : 全くそう思わない