

# 学生による授業評価・アンケート《集計結果・2022前学期》

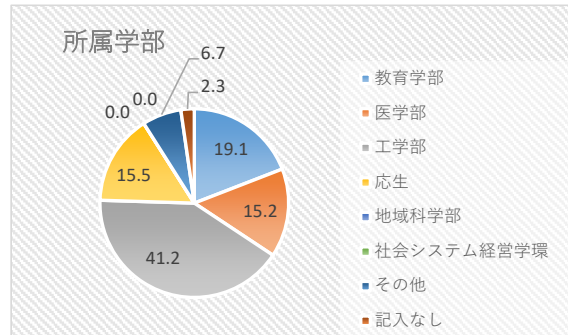
## <初年次分野>

回答人数 612 人  
 回答率 47.3 %

調査予定人数 1,294 人  
 対象授業科目数 36 科目

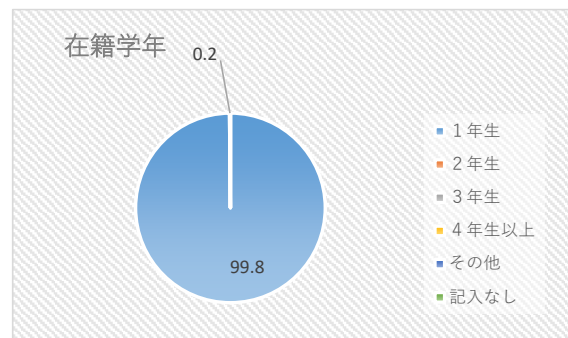
### 所属学部

	比率%	人数
教育学部	19.1	117
医学部	15.2	93
工学部	41.2	252
応生	15.5	95
地域科学部	0.0	0
社会システム経営学環	0.0	0
その他	6.7	41
記入なし	2.3	14



### 在籍学年

	比率%	人数
1年生	99.8	611
2年生	0.2	1
3年生	0.0	0
4年生以上	0.0	0
その他	0.0	0
記入なし	0.0	0



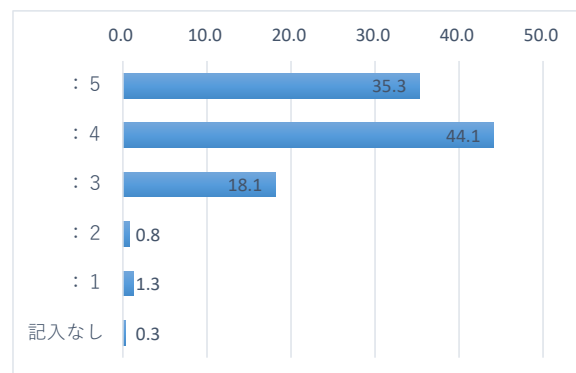
アンケート項目の回答番号  
 5: 大変満足 (非常に役立った)  
 3: 大きな不満はなかった。  
 2: やや不満 (役立たなかった)

4: おおむね満足 (役立った)  
 1: 改善を求め (まったく役立たなかった)

### 1. 大学院生、留学生、外部講師による講演は、学ぶ意欲を高めるうえで役に立ちましたか。

平均値 4.12

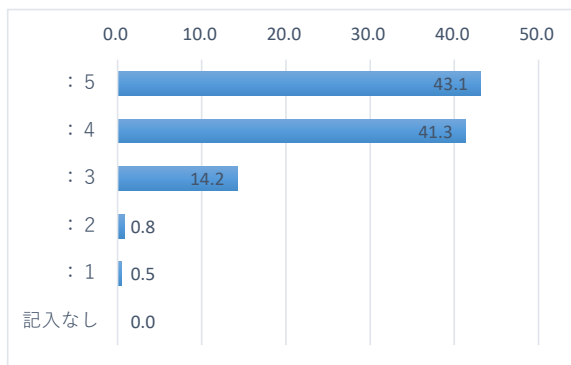
回答番号	比率%	人数
: 5	35.3	216
: 4	44.1	270
: 3	18.1	111
: 2	0.8	5
: 1	1.3	8
記入なし	0.3	2



2. 専門教育への導入的な授業には興味がありましたか。

平均値	4.26
-----	------

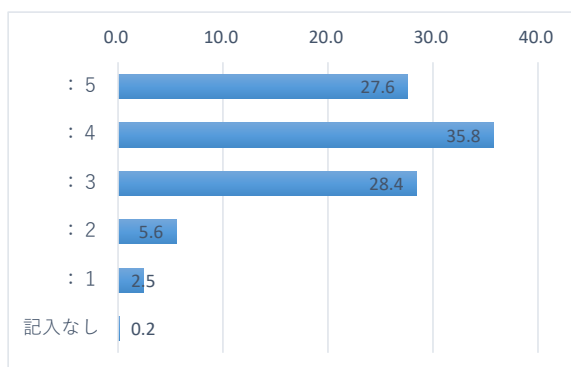
回答番号	比率%	人数
: 5	43.1	264
: 4	41.3	253
: 3	14.2	87
: 2	0.8	5
: 1	0.5	3
記入なし	0.0	0



3. レポートの書き方について、十分な指導がなされましたか。

平均値	3.81
-----	------

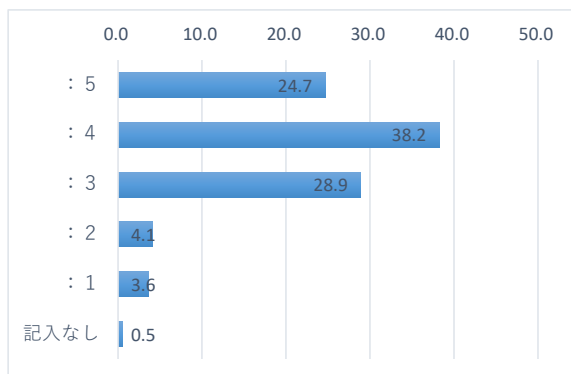
回答番号	比率%	人数
: 5	27.6	169
: 4	35.8	219
: 3	28.4	174
: 2	5.6	34
: 1	2.5	15
記入なし	0.2	1



4. プレゼンテーション・発表の仕方を身につけることができましたか。

平均値	3.77
-----	------

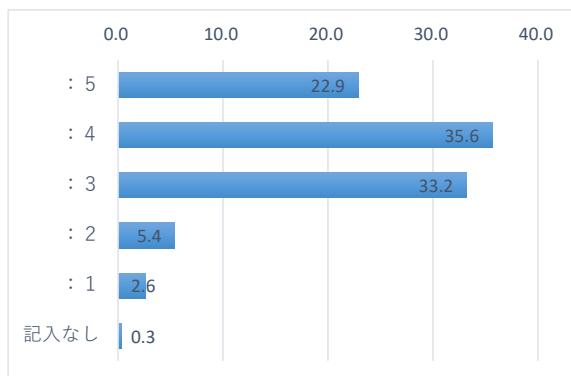
回答番号	比率%	人数
: 5	24.7	151
: 4	38.2	234
: 3	28.9	177
: 2	4.1	25
: 1	3.6	22
記入なし	0.5	3



5. ディスカッションやグループワークのやり方を知ることができましたか。

平均値	3.71
-----	------

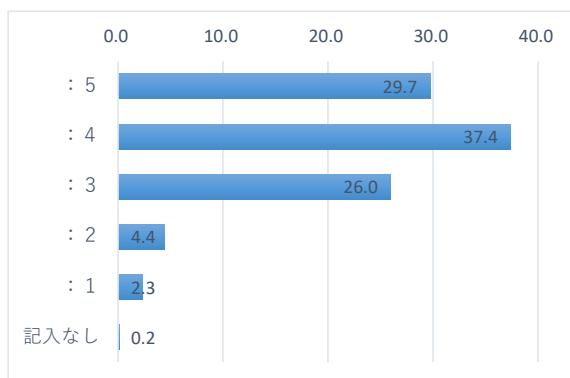
回答番号	比率%	人数
: 5	22.9	140
: 4	35.6	218
: 3	33.2	203
: 2	5.4	33
: 1	2.6	16
記入なし	0.3	2



6. 図書館ツアー（アカデミック・コア説明、本の借り出しゲーム、学生スタッフによるイベント）は、あなたが今後、主体的に学んでいくうえで役に立ちましたか。

平均値	3.88
-----	------

回答番号	比率%	人数
: 5	29.7	182
: 4	37.4	229
: 3	26.0	159
: 2	4.4	27
: 1	2.3	14
記入なし	0.2	1

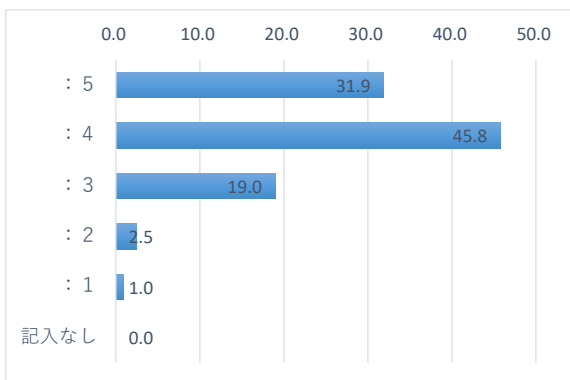


7. 高校生から大学生への「学びの転換」について

「初年次セミナー」の全体は、大学における学び方を身につけるうえで役に立ちましたか。

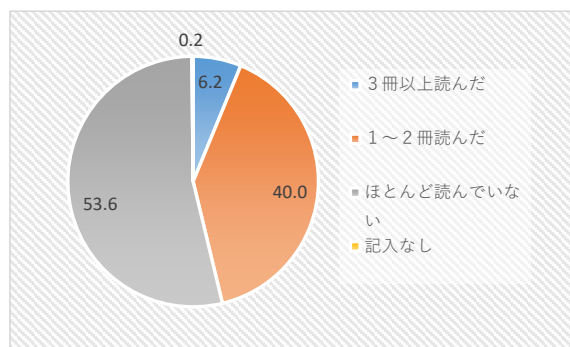
平均値	4.05
-----	------

回答番号	比率%	人数
: 5	31.9	195
: 4	45.8	280
: 3	19.0	116
: 2	2.5	15
: 1	1.0	6
記入なし	0.0	0



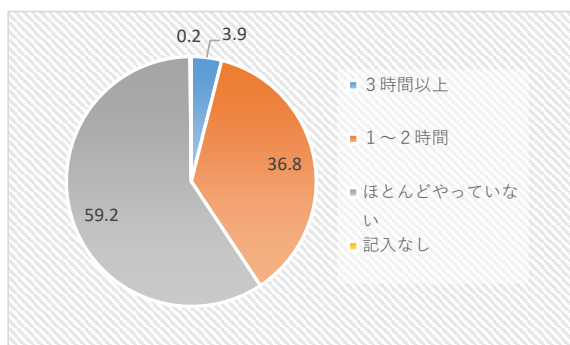
8. 初年次セミナーの内容に関連した本をどの程度読んでいますか。

	比率%	人数
3冊以上読んだ	6.2	38
1～2冊読んだ	40.0	245
ほとんど読んでいない	53.6	328
記入なし	0.2	1



9. 初年次セミナーの予習や復習および関連学習に、一週間でどれくらいの時間を当てていますか。

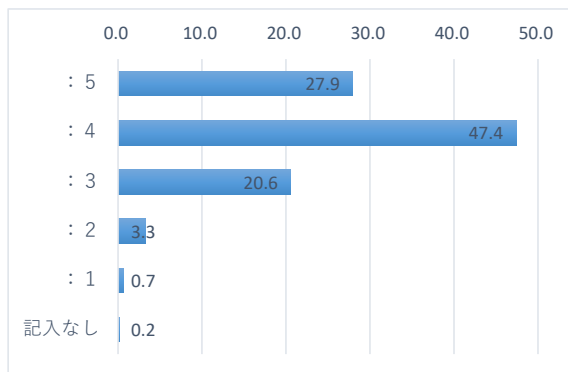
	比率%	人数
3時間以上	3.9	24
1～2時間	36.8	225
ほとんどやっていない	59.2	362
記入なし	0.2	1



10. 初年次セミナーは総合的に満足のいくものでしたか。

平均値	3.99
-----	------

回答番号	比率%	人数
: 5	27.9	171
: 4	47.4	290
: 3	20.6	126
: 2	3.3	20
: 1	0.7	4
記入なし	0.2	1



11. 授業のeラーニングで行われたパートについてお聞きます。このパートは良かったですか。次の5段階のうち最も適切な数値を□に記入してください。  
(eラーニングによるパートがなかった場合は回答不要です)

平均値	3.87
-----	------

回答番号	比率%	人数
: 5	5.6	34
: 4	11.1	68
: 3	6.9	42
: 2	0.5	3
: 1	0.3	2
記入なし	75.7	463

