

# 学生による授業評価・アンケート《集計結果・2022前学期》

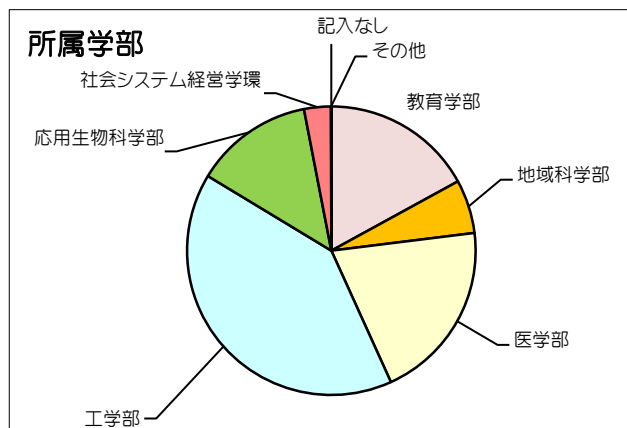
## ＜社会人リテラシー＞

回答人数 511 人  
回答率 50.1 %

調査予定人数 1,019 人  
対象授業科目数 2 科目

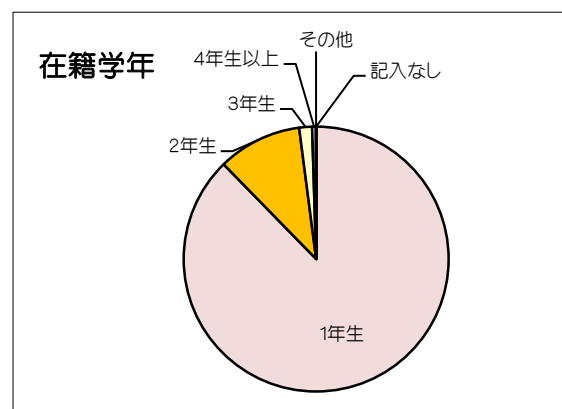
### 所属学部

| 所属         | 比率%   | 人数  |
|------------|-------|-----|
| 教育学部       | 18.2  | 93  |
| 地域科学部      | 4.3   | 22  |
| 医学部        | 19.6  | 100 |
| 工学部        | 39.9  | 204 |
| 応用生物科学部    | 16.8  | 86  |
| 社会システム経営学環 | 1.2   | 6   |
| その他        | 0.0   | 0   |
| 記入なし       | 0.0   | 0   |
| 合計         | 100.0 | 511 |



### 在籍学年

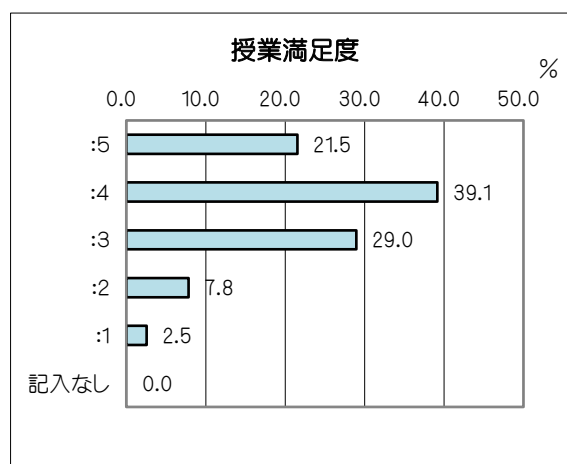
| 学年    | 比率%   | 人数  |
|-------|-------|-----|
| 1年生   | 100.0 | 511 |
| 2年生   | 0.0   | 0   |
| 3年生   | 0.0   | 0   |
| 4年生以上 | 0.0   | 0   |
| その他   | 0.0   | 0   |
| 記入なし  | 0.0   | 0   |
| 合計    | 100.0 | 511 |



### 【1】 総合的に見て、この授業は良かったですか。（授業満足度）

平均値 3.69

| 回答番号 | 比率%  | 人数  |
|------|------|-----|
| : 5  | 21.5 | 110 |
| : 4  | 39.1 | 200 |
| : 3  | 29.0 | 148 |
| : 2  | 7.8  | 40  |
| : 1  | 2.5  | 13  |
| 記入なし | 0.0  | 0   |
| 合計   | 100  | 511 |



アンケート項目の回答番号

5：強くそう思う

4：ややそう思う

3：普通

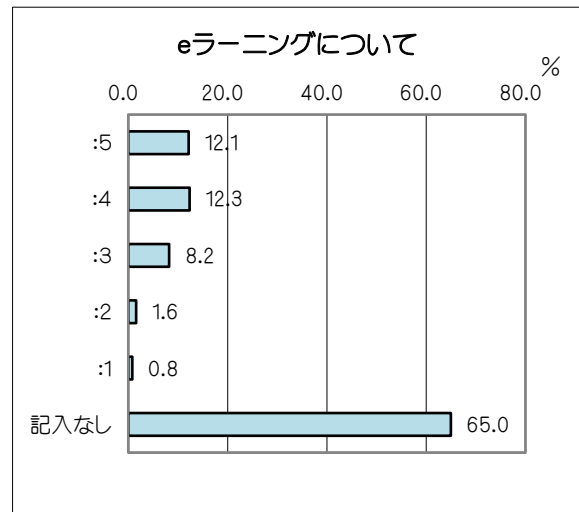
2：あまりそう思わない

1：全くそう思わない

- 【2】 このeラーニングで行われたパートについて。このパートは良かったですか。  
(eラーニングによるパートがなかった場合は回答不要です)

平均値 3.96

| 回答番号 | 比率%  | 人数  |
|------|------|-----|
| : 5  | 12.1 | 62  |
| : 4  | 12.3 | 63  |
| : 3  | 8.2  | 42  |
| : 2  | 1.6  | 8   |
| : 1  | 0.8  | 4   |
| 記入なし | 65.0 | 332 |
| 合 計  | 100  | 511 |



アンケート項目の回答番号

5 : 強くそう思う

4 : ややそう思う

3 : 普通

2 : あまりそう思わない

1 : 全くそう思わない