

学生による授業評価・アンケート《集計結果・2022後学期》

＜社会人リテラシー＞

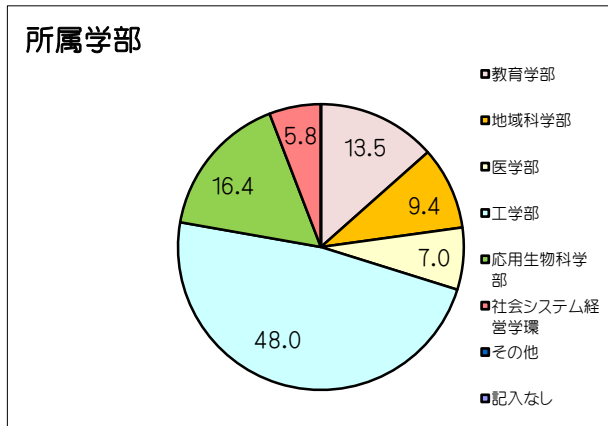
回答人数 171 人
回答率 40.4 %

調査予定人数 423 人
対象授業科目数 2 科目

所属学部

所属	比率%	人数
教育学部	13.5	23
地域科学部	9.4	16
医学部	7.0	12
工学部	48.0	82
応用生物科学部	16.4	28
社会システム経営学環	5.8	10
その他	0.0	0
記入なし	0.0	0
合計	100.0	171

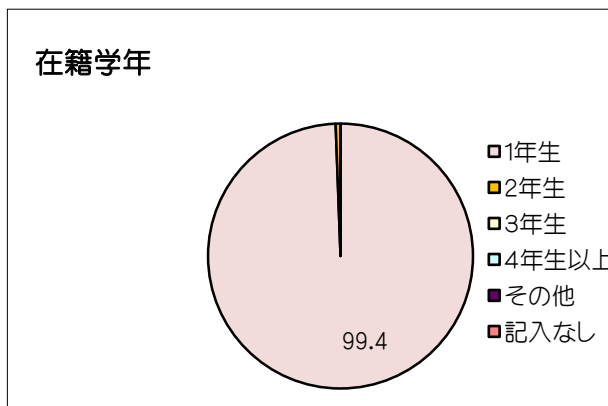
所属学部



在籍学年

学年	比率%	人数
1年生	99.4	170
2年生	0.6	1
3年生	0.0	0
4年生以上	0.0	0
その他	0.0	0
記入なし	0.0	0
合計	100.0	171

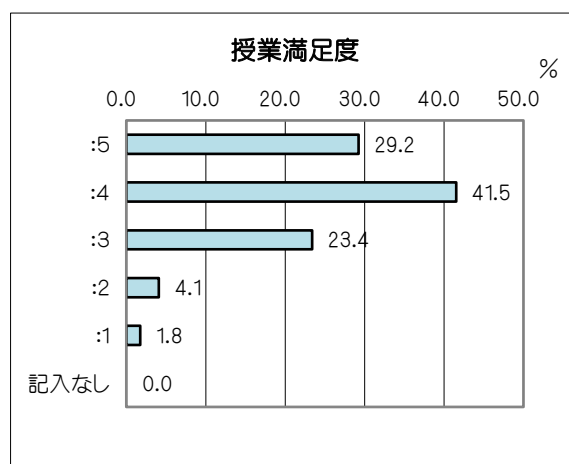
在籍学年



【1】 総合的に見て、この授業は良かったですか。（授業満足度）

平均値 3.92

回答番号	比率%	人数
: 5	29.2	50
: 4	41.5	71
: 3	23.4	40
: 2	4.1	7
: 1	1.8	3
記入なし	0.0	0
合計	100	171



アンケート項目の回答番号

5：強くそう思う

4：ややそう思う

3：普通

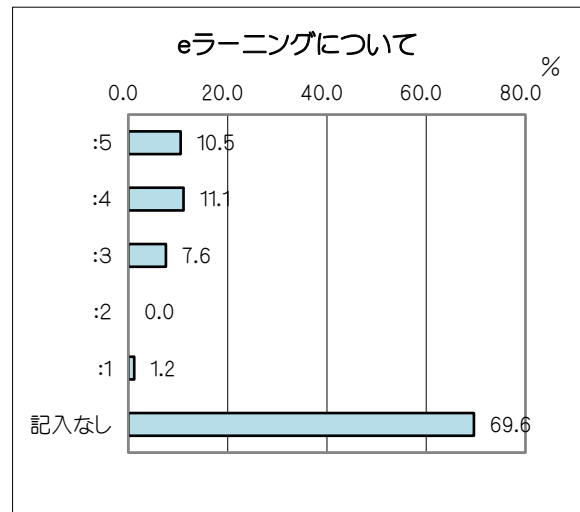
2：あまりそう思わない

1：全くそう思わない

- 【2】 このeラーニングで行われたパートについて。このパートは良かったですか。
 (eラーニングによるパートがなかった場合は回答不要です)

平均値 3.98

回答番号	比率%	人数
: 5	10.5	18
: 4	11.1	19
: 3	7.6	13
: 2	0.0	0
: 1	1.2	2
記入なし	69.6	119
合 計	100	171



アンケート項目の回答番号

5 : 強くそう思う

4 : ややそう思う

3 : 普通

2 : あまりそう思わない

1 : 全くそう思わない