

学生による授業評価・アンケート<<集計結果・2022前学期>>

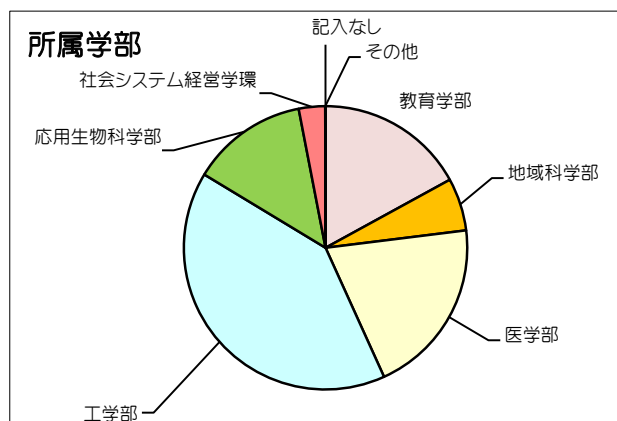
<スポーツ演習>

回答人数 526 人
回答率 55.7 %

調査予定人数 945 人
対象授業科目数 24 科目

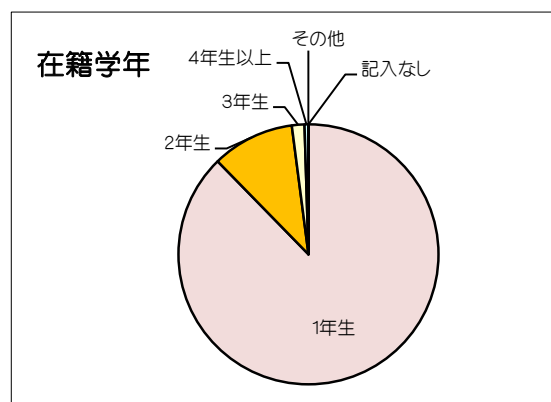
所属学部

所属	比率%	人数
教育学部	18.3	96
地域科学部	5.1	27
医学部	23.6	124
工学部	41.4	218
応用生物科学部	9.7	51
社会システム経営学環	1.9	10
その他	0.0	0
記入なし	0.0	0
合計	100.0	526



在籍学年

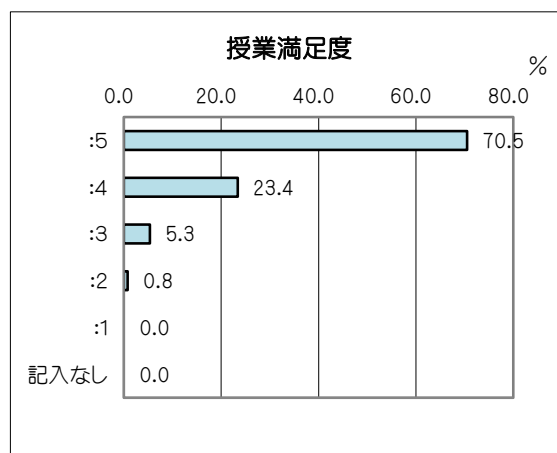
学年	比率%	人数
1年生	92.6	487
2年生	5.5	29
3年生	1.7	9
4年生以上	0.2	1
その他	0.0	0
記入なし	0.0	0
合計	100.0	526



【1】 総合的に見て、この授業は良かったですか。（授業満足度）

平均値 4.64

回答番号	比率%	人数
: 5	70.5	371
: 4	23.4	123
: 3	5.3	28
: 2	0.8	4
: 1	0.0	0
記入なし	0.0	0
合計	100	526



アンケート項目の回答番号

5: 強くそう思う

4: ややそう思う

3: 普通

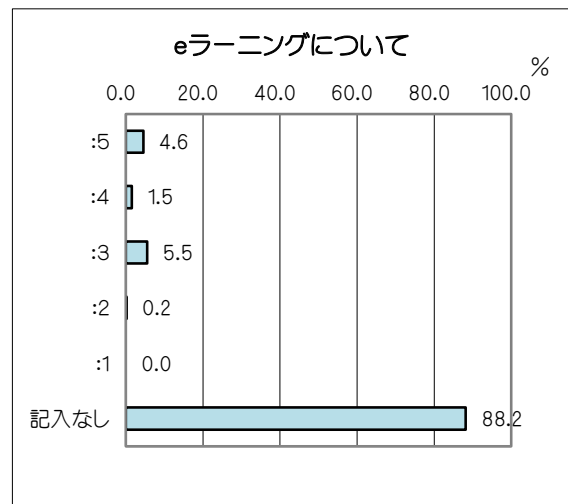
2: あまりそう思わない

1: 全くそう思わない

- 【2】 このeラーニングで行われたパートについて。このパートは良かったですか。
(eラーニングによるパートがなかった場合は回答不要です)

平均値 3.89

回答番号	比率%	人数
: 5	4.6	24
: 4	1.5	8
: 3	5.5	29
: 2	0.2	1
: 1	0.0	0
記入なし	88.2	464
合計	100	526



アンケート項目の回答番号

5 : 強くそう思う

4 : ややそう思う

3 : 普通

2 : あまりそう思わない

1 : 全くそう思わない