

学生による授業評価・アンケート《集計結果・2022後学期》

＜総合計＞

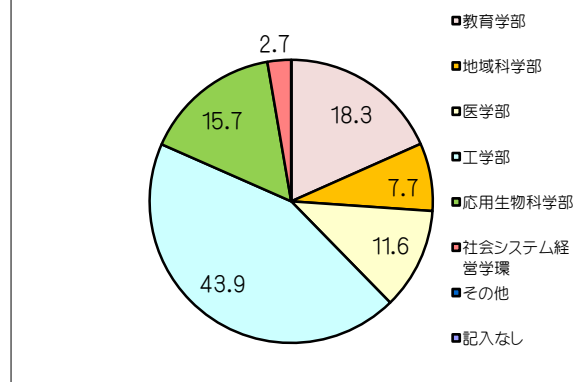
回答人数 5,408 人
回答率 53.7 %

調査予定人数 10,069 人
対象授業科目数 269 科目

所属学部

所属	比率%	人数
教育学部	18.3	992
地域科学部	7.7	419
医学部	11.6	627
工学部	43.9	2,375
応用生物科学部	15.7	849
社会システム経営学環	2.7	146
その他	0.0	0
記入なし	0.0	0
合計	100.0	5,408

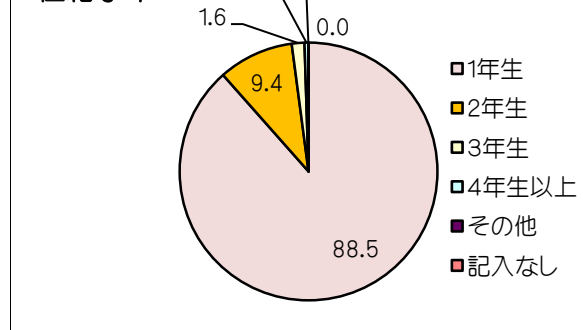
所属学部



在籍学年

学年	比率%	人数
1年生	88.5	4,784
2年生	9.4	511
3年生	1.6	86
4年生以上	0.5	26
その他	0.0	0
記入なし	0.0	1
合計	100.0	5,408

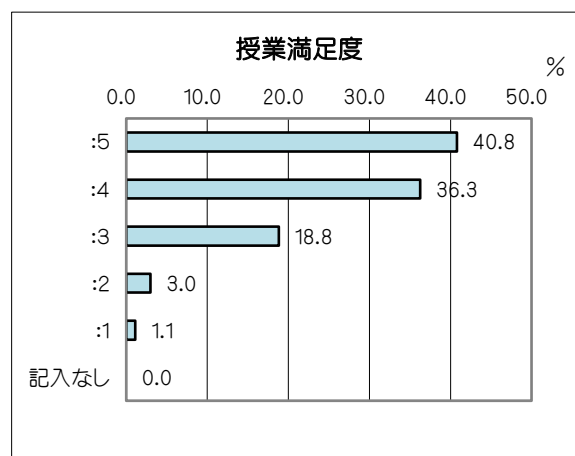
在籍学年



【1】 総合的に見て、この授業は良かったですか。（授業満足度）

平均値 4.13

回答番号	比率%	人数
: 5	40.8	2,206
: 4	36.3	1,962
: 3	18.8	1,017
: 2	3.0	162
: 1	1.1	61
記入なし	0.0	0
合計	100	5,408



アンケート項目の回答番号

5: 強くそう思う

4: ややそう思う

3: 普通

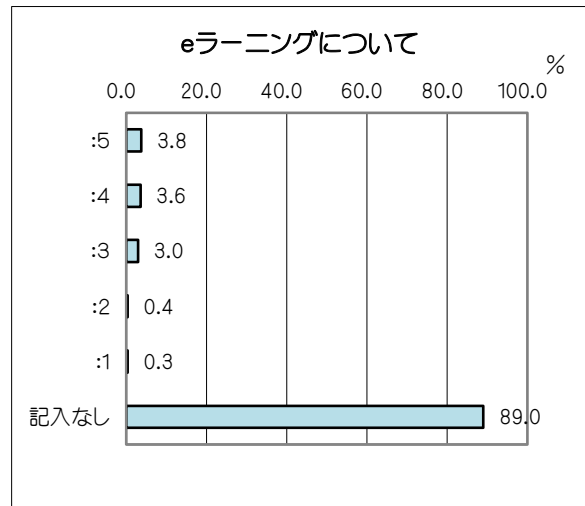
2: あまりそう思わない

1: 全くそう思わない

【2】 このeラーニングで行われたパートについて。このパートは良かったですか。
 (eラーニングによるパートがなかった場合は回答不要です)

平均値 3.92

回答番号	比率%	人数
: 5	3.8	204
: 4	3.6	194
: 3	3.0	160
: 2	0.4	20
: 1	0.3	18
記入なし	89.0	4,812
合計	100	5,408



アンケート項目の回答番号

5 : 強くそう思う

4 : ややそう思う

3 : 普通

2 : あまりそう思わない

1 : 全くそう思わない